

生活支援コーディネーター



のぞき

担当: 大正区全体(第1層)
小林・平尾・南恩加島・鶴町(第2層)



おの

担当: 三軒家西・三軒家東・泉尾北・
泉尾東・中泉尾・北恩加島(第2層)

シルバー世代の皆さんの元気づくり、 地域での支えあい活動を応援します!

シルバー世代の皆さんが住み慣れた地域で長く元気に過ごせるように、生きがい・仲間づくり、健康維持となる地域の活動の場やつどいの場づくりのお手伝いをしています。皆さんの「趣味や得意を生かした活動をやってみたい」「セカンドライフでボランティア活動を始めたい」「こんな場所あったらいいな」といったお声や相談をもとに、今ある活動の場へつないだり、新しいつどいの場の立ち上げ支援をしています。

あつめる

【地域資源・困りごとの把握】
介護予防や交流ができる場・
高齢者の困りごと・
「こうなったらいいな」の
情報収集



さがす・そだてる

【活動の場・支え手の発掘】
介護予防・交流のために
使用できる場所の開拓や
サポートする
人材養成



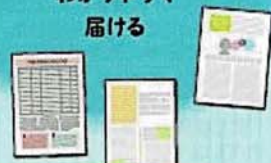
つくる・かんがえる

【地域資源・サービスの開発】
高齢者や地域の方が
必要としている場や
サービスについて、
関係者と検討・調整し、
実現を目指す



ひろめる

【サービス情報等の周知】
地域の社会資源や生活に
役立つ情報を
わかりやすく
届ける



シルバー世代にとっての 「つどいの場」ってどんな意味があるの?

地域の皆さんと一緒に つどいの場づくりのお手伝いをします!

皆さんのお声をお聞かせください!

外に出るのもしんどいし、
家にいる方がラクでいい

●体力がなくなってきた…
●もの忘れが増えたかも…
●いざという時、誰に頼ろうかな…

この生活が続くと…

生活支援コーディネーター
心も身体も衰えてしまいます

今までにない
楽しい体操を
したいな

健康体操の
やり方を
教えられよう

〇〇さんが
参加してくれそう

集会所を
使っていいよ

みんなで
集まって
やりたいね

一緒につくって
いきましょう

地域包括
支援センター

介護事業所

マンション管理人

他にも体操したい
人がいるかな?

この場所を
使えないかな?

プロの先生に
来てもらえないかな?

実現に向けて関係団体・
地域の方と相談します

地域の皆さんのお声を聞きます

近くで行われている
手芸グループに
来てみませんか?

知らない人ばかり
だけど大丈夫?

もちろん!
最初は一緒に
行きましょう

ここに通い始めたら
ご近所さんと顔見知りになった
おしゃべりも楽しいし
前より元気に過ごせるようになった

地域の中には様々な
つどいの場があります

地域とつながることで
生活にも張り合いが生まれます

〇〇集会所に
健康体操の
先生が来てくれます

1回だけで
終わらせるのは
もったいないなあ

継続させて
サークルに
しませんか?

ご近所さんに声をかけて
手伝ってくれる人を探そう

コーディネーターが提案などを行ない
皆さんで場をつくっていきます

体操サークル誕生!

自分たちで自由に
体操できて楽しい!

参加者が中心になって運営して
いけるようお手伝いします

大正区にはこんな「つどいの場」があります

ご興味のあるものがあればぜひご参加ください♪

囲碁将棋サロン

子どもから高齢者まで、誰でも参加できる囲碁・将棋の場です

参加者同士で気軽に対局を楽しんでいます。感染症対策のため、物品の消毒やパーティションの設置なども参加者みんなで協力しています。出入り自由なのでお気軽にお越しください。



日時 毎週土曜日 13:00~16:00

場所 ふれあい福祉センター3階

定員 16名(申込不要)

※緊急事態宣言が発令されている期間は休止



おやじカフェ



男性のマスター達が喫茶・出張カフェを行っています

コロナ禍で休止が続いていましたが、定例のカフェが再開しました！ぜひお越しください。

日時: 毎月第2土曜日 14時~16時
場所: ふれあい福祉センター 2階



新メンバー募集!

あなたもマスターとして本格的なコーヒーを地域の皆さんにふるまいませんか? コーヒーの淹れ方から一緒に学んでいくことができます。裏方でお手伝い頂ける女性も募集中!一緒におやじカフェで地域を盛り上げましょう♪

もじもじサロン

プリントや漢字の本を用いてみんなで文字を書くことを楽しむ場です

地域の方の「習字をみんなで楽しくやりたい」という声から立ち上がりました。みんなで漢字の本や教科書を持ち寄り、問題を出し合ったり、綺麗に書き取りをするなど取り組んでいます。「家では集中できないけどみんなでこういう場だと集中できる」と皆さん楽しまれています。



日時 毎月第3・4金曜日 13:00~14:00

場所 アクティブデイサービス大正

※まん延防止等重点措置・緊急事態宣言が発令されている期間は休止

第3金曜日
定員空きあり

男のたまり場 かもめの会

中泉尾地域の男性グループです

コロナ禍以前に取り組んでいた「男の料理」は休止中。地域散策や講座など、今みんなでやりたいことに挑戦しています。最近ではポッチャや紙飛行機飛ばしなどのゲームなども楽しんでいます。



日時 毎月第4水曜日 13:30~

場所 中泉尾老人憩の家 など

新メンバー募集!

男同士気兼ねなく集まって、やりたいことに挑戦しませんか? 中泉尾地域周辺の男性の皆さん、お待ちしております♪

編み物ボランティアグループ「あみーご」結成!

令和4年度に新しくできました!



「認知症マフ講習会」から発足したグループです。誰かの役に立つもの、編んでみたいものを教え合って活動しています。

活動日時: 第1火曜日 13:30~
活動場所: 大正区老人福祉センター (泉尾3-9-16)



新たな活動の場

「クラフトサークル」発足!

手芸作品をみんなでつくって楽しんでいます! ビーズ作品や牛乳パックを使った作品など、みんなでつくりたいものを考えて決めています。



活動日時: 第1水曜日 10:00~
活動場所: いずみの家 3階 (泉尾2-13-5)



【お問い合わせ】 社会福祉法人 大阪市大正区社会福祉協議会

大正区小林西1-4-13 大正区ふれあい福祉センター内

☎06-6555-7575 ✉taisyo-fureai@cwo2.bai.ne.jp

お気軽に
お越し・お問合せ
ください